



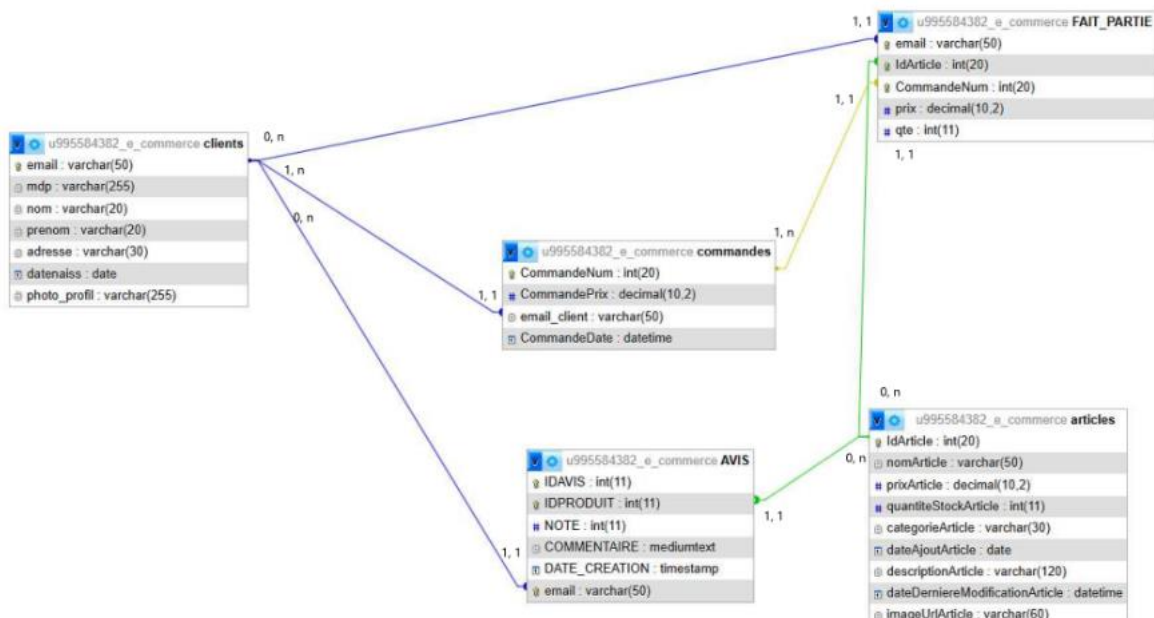
Épreuve E5 - Conception et développement d'applications (option SLAM)

ANNEXE 7-1-A : Fiche descriptive de réalisation professionnelle  
(verso, éventuellement pages suivantes)

Descriptif de la réalisation professionnelle, y compris les productions réalisées et schémas explicatifs

La base de données u995584382\_e\_commerce s'appuie sur une structure relationnelle optimisée :

- **Gestion des produits :** Table articles avec gestion des stocks et catégories.
- **Gestion client :** Table clients stockant les informations de profil et d'authentification.
- **Lien Transactionnel :** La table FAIT\_PARTIE fait le lien entre clients, articles et commandes.





- **Navigateur Web** : Pour accéder au **hPanel Hostinger**.
- **phpMyAdmin** : Interface d'administration en ligne pour gérer les tables, les index et les relations ON DELETE CASCADE.

#### **Modalités d'accès aux productions<sup>7</sup> et à leur documentation<sup>8</sup>**

Serveur personnel administré via le panel Hostinger : <https://webity.fr/site-cuisine/>

**BTS SERVICES INFORMATIQUES AUX ORGANISATIONS**

**SESSIO**

**N 2026**

**Épreuve E6 - Conception et développement d'applications (option SLAM)**

**ANNEXE 7-1-B : Fiche descriptive de réalisation professionnelle  
(verso, éventuellement pages suivantes)**

**Descriptif de la réalisation professionnelle, y compris les productions réalisées et schémas explicatifs**

